



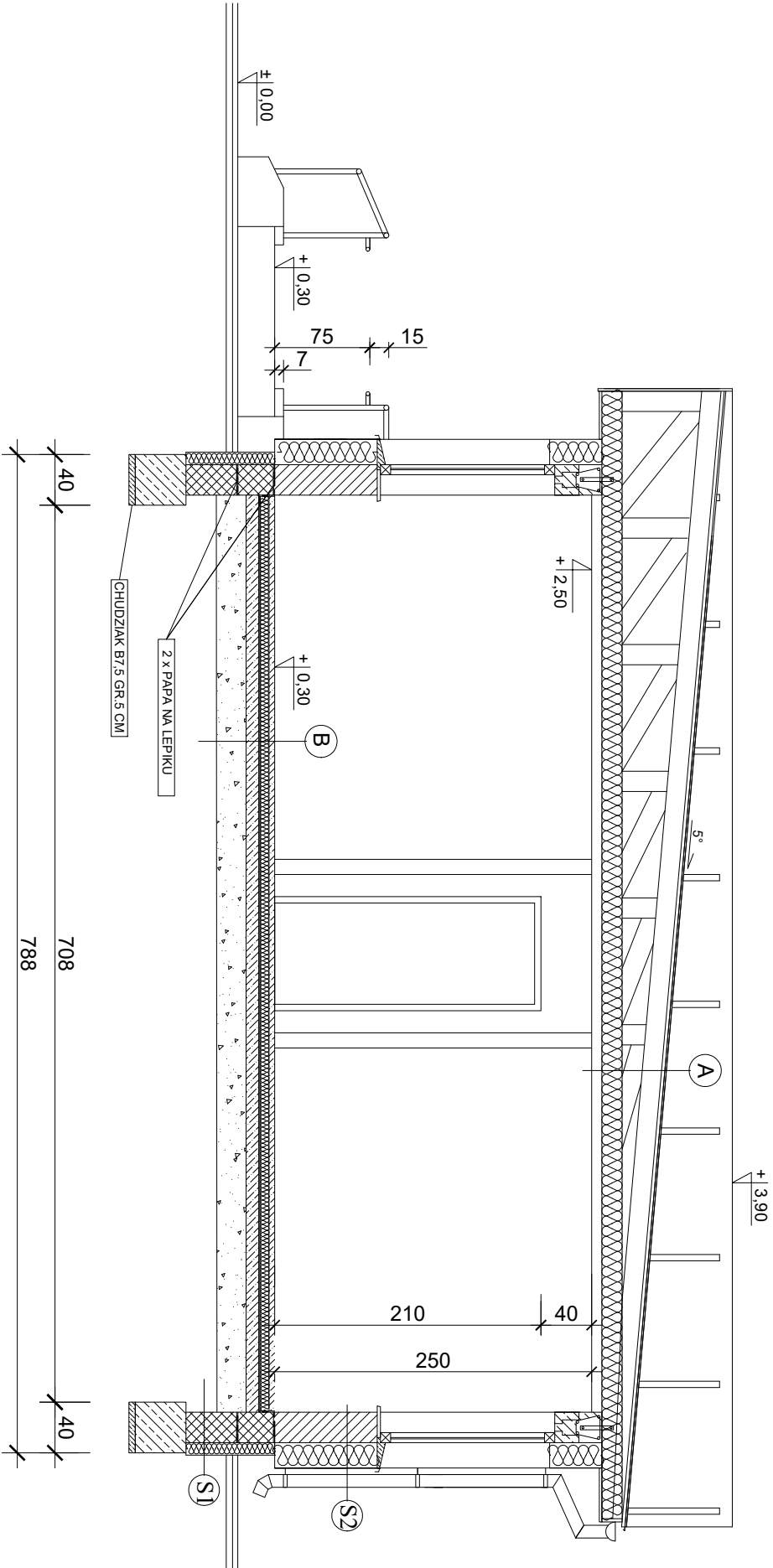
UWAGI I OPISY

| A |
|---|
| PAPA TERMOGRZEWALNA 3 X |
| DESKI GR.25 MM IMPREGNOWANE |
| PREPARATEM FOBOS M-2 |
| PAROIZOLACJA Z FOLII ZBRZONEJ "DRAGFOL" |
| KRATOWNICE DREWNIANE IMPREGNOWANE |
| PREPARATEM FOBOS M-2 |
| WELNA MINERALNA GR. 160 MM |
| FOLIA PE O GRUBOŚCI 0,2 MM |
| RUSZT STALOWY POD PŁYTY GKB |
| PŁYTA GKB GR. 18 MM WODOODPORNE |

| B |
|---|
| POSADZKA TYPU "GRANTOGRES" ANTYPOŚLIZG. |
| V KLASY ŚCIERALNOŚCI O WYM. 30X30 CM |
| FUGA WYPEŁNIAJĄCA PLASTYCZNA |
| POSADZKA BETONOWA Z BETONU B16GR. 8 CM |
| ZBRZONIENA MATAMI STALOWYMI |
| IZOLACJA PRZECIWWILGOCIOWA - FOLIA PE |
| STYROPIAN FS20 GR. 8 CM |
| IZOLACJA PRZECIWWILGOCIOWA - FOLIA PE |
| PODKŁAD BETONOWY GR. 10 CM Z BETONU B12,5 |
| PODSYPKA ZWIROWA ZAGĘSZCZONA |

| |
|--|
| S1 - UKŁAD WARSTW ŚCIANY FUNDAMENTOWEJ |
| TYNK CIENKOWARSTWOWY NA SIATCE |
| STYROPIAN GR.5 CM |
| IZOLACJA PIONOWA 2 x ABIZOL R+P |
| RAPÓWKA CEMENTOWA GR.1,5 CM |
| ŚCIANA Z BLOCZKÓW BETONOWYCH M6 |

| |
|--|
| S2 - UKŁAD WARSTW ŚCIANY NADZIEMIA |
| BOAZERIA SOSNOWA PIÓR-WPUST 2,5CM |
| ŁATY . KONTRŁATY GR.5 CM |
| MEMBRANA WIATROIZOLACYJNA |
| PŁYTA TERMOIZOLACYJNA STEICO UNIVERSAL |
| DRY GR.6 CM |
| KONSTRUKCJA DREWNIANA / WELNA MINERALNA GR.15 CM |
| MEMBRANA PAROIZOLACYJNA |
| RUSZT INSTALACYJNY / WELNA MINERALNA GR.5 CM |
| PŁYTA GK GR.1,25CM |



| | | | | | |
|--|------------------|---------|--------|--|---------|
| INWESTYCJA | | | | PROJEKTANT PROWADZĄCY: | |
| BUDOWA KOMPLEKSU SPORTOWO- REKREACYJNEGO WRAZ Z INFRASTRUKTURĄ TECHNICZNĄ | | | | inż.mgr Magdalena Korzeniewska upr.proj. WK/P/025/P/00K/18 w specjalności konstrukcyjnej | |
| INWESTOR | | | | PROJEKTANT : | |
| GMINA RYDZYNA RYNEK 1 64-130 RYDZYNA | | | | mgr inż. Jakub Rzażniczak upr.proj.nr 1131/8BL/0 w specjalności architektonicznej | |
| OBIEKT | | | | PROJEKTANT SPRAWDZAJĄCY: | |
| BUDYNEK SOCJALNO-SZATNIOWY | | | | mgr inż.arch. Magdalena Bołomska upr.proj.bud.nr WP-GIA/KK/08/24/2007 w specjalności architektonicznej | |
| LOKALIZACJA | | | | | |
| KŁODA DZIAŁKA NR 626/4, 626/5, 626/7, 626/10 GMINA RYDZYNA | | | | | |
| PRZEDMIOT RYSUNKU | | | | | |
| PRZESZKÓJ A-A | | | | | |
| STADIUM | BRANŻA | DATA | STRONA | SKALA | NR RYS. |
| PAB | ARCHITEKTONICZNA | 08-2024 | 13 | 1:50 | A-03 |